

FCZ / FCZI



ΤΟΠΙΚΕΣ ΚΛΙΜΑΤΙΣΤΙΚΕΣ ΜΟΝΑΔΕΣ FAN COIL
ΑΠΟ ΤΟΝ ΚΟΡΥΦΑΙΟ ΚΑΤΑΣΚΕΥΑΣΤΗ ΣΤΗΝ ΕΥΡΩΠΗ

Εμφανούς και κρυφού τύπου για δάπεδο, τοίχο, οροφή και καναλάτη τοποθέτηση
με κινητήρες συμβατικούς & τεχνολογίας Inverter, έκδοση Dualjet, και ειδικά φίλτρα Plasmacluster



FCZ: Κυρίαρχο σε πωλήσεις στην Ευρώπη

Η AERMEC είναι ο μεγαλύτερος κατασκευαστής fan coil στην Ευρώπη, με πάνω από 4 εκατομμύρια εγκατεστημένες μονάδες παγκοσμίως μέχρι σήμερα.

Η σειρά FCZ δημιουργήθηκε μετά από εξελιγμένες μεθόδους σχεδιασμού και υψηλής τεχνολογίας παραγωγικές διαδικασίες, προσφέροντας λύσεις τεχνολογίας αιχμής που εξασφαλίζουν υψηλές επιδόσεις και απόλυτη ευελιξία για κάθε τύπου εφαρμογή.

Απόλυτος σχεδιασμός

Κομψός σχεδιασμός, με υψηλό επίπεδο ποιότητας ορατής ακόμα και στο γυμνό μάτι, τέλεια εναρμονισμένο σε κάθε περιβάλλον.

Η χαμηλότερη στάθμη θορύβου-Eurovent

Ο έλεγχος Inverter και ο πατενταρισμένος σχεδιασμός του ανεμιστήρα εξασφαλίζουν μειωμένη στάθμη θορύβου έως τα 23 db (A) σε συνθήκες Eurovent.

Υψηλές συνθήκες άνεσης

Ο έλεγχος Inverter 0-100% μειώνει στο ελάχιστο τις θερμοκρασιακές διακυμάνσεις σε κάθε χώρο. Ο τύπος Dualjet βελτιστοποιεί στο μέγιστο την θερμική άνεση στον χώρο αναλόγως την εποχή.

Χαμηλή Κατανάλωση ενέργειας

Πιστοποιημένα κατά Eurovent για χαμηλή ηλεκτρική κατανάλωση που φτάνει τα 4W. Οι χαμηλές θερμοκρασίες στην λειτουργία θέρμανσης διασφαλίζουν υψηλή απόδοση και συνθήκες άνεσης.

Συνδεσιμότητα - Ευκολία στην Χρήση

Πληθώρα επιλογών χειριστηρίων, μεταξύ των οποίων έλεγχος μέσω έξυπνης συσκευής.

Σεβασμός στο περιβάλλον

Συνδυασμός 100% με ανανεώσιμες πηγές ενέργειας, χωρίς την χρήση ψυκτικών ρευστών σε εσωτερικό περιβάλλον. Κατασκευή σύμφωνα με όλα τα πρότυπα προστασίας του περιβάλλοντος.

Υγιεινό περιβάλλον

Βελτιστοποίηση της ποιότητας αέρα και της υγιεινής του χώρου με την χρήση των μοναδικών λύσεων φίλτρων της AERMEC, συμπεριλαμβανομένου του Plasmacluster ιονισμού.





FCZ: Διαφορά στη λεπτομέρεια

Περσίδες προσαγωγής αέρα

Διαθεσιμότητα σταθερών και χειροκίνητων περσίδων, με σχεδιασμό βέλτιστης παροχής αέρα. Οι ρυθμιζόμενες σε δύο κατευθύνσεις περσίδες διασφαλίζουν βέλτιστη κατανομή του αέρα στον χώρο. Το κλείσιμο των περσίδων απενεργοποιεί αυτόματα την μονάδα και αποτρέπει την διείσδυση σκόνης στο εσωτερικό της μονάδας

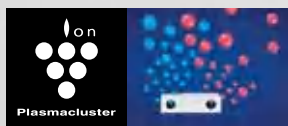


Στοιχείο νερού

Η σειρά FCZ διαθέτει ένα γενναιόδωρα διαστασιοποιημένο στοιχείο νερού, με δυνατότητα προσθήκης επιπλέον στοιχείο νερού για 4-σωλήνιο σύστημα. Δυνατότητα επιλογής μεταξύ 3ων-σειρών στοιχείο και 4ων-σειρών στοιχείο νερού για αυξημένη ψυκτική και θερμική απόδοση.

Βαλβίδες Διαφορικής Πίεσης

Η σειρά FCZ διαθέτει πληθώρα διατάξεων βαλβίδων, καλύπτοντας τις ανάγκες κάθε εφαρμογής. Οι βαλβίδες διαφορικής πίεσης εξασφαλίζουν σταθερά την απαιτούμενη παροχή νερού μέσα στο στοιχείο, ανεξαρτήτως της μεταβολής της πίεσης ή παροχής νερού του εσωτερικού δικτύου ενός συστήματος κλιματισμού. Αυτό-ρυθμίζονται και προσαρμόζονται σε κάθε μεταβολή, εξασφαλίζοντας την μέγιστη απόδοση των Fan Coils και απλοποιώντας σημαντικά την αρχική φάση εκκίνησης και λειτουργίας. Τέλος, έχουν σχεδιαστεί καταλλήλως έτσι ώστε να προσαρμόζονται σε κάθε πλευρά του fan coil ακόμα και επί τόπου στο έργο.

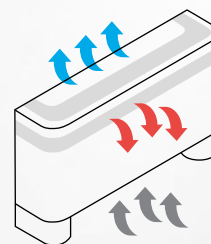


Ποιότητα αέρα

Καθώς το 80% του χρόνου μας το περνάμε σε εσωτερικούς χώρους, η ποιότητα του εσωτερικού αέρα αποτελεί υψίστης σημασίας παράγοντα για την ανθρώπινη υγεία. Το ενσωματωμένο φίλτρο τύπου G2 διασφαλίζει την καθαρότητα του αέρα, ενώ μπορεί εύκολα να αφαιρεθεί και να καθαριστεί μετά από ειδοποίηση συντήρησης από το χειριστήριο αφής T-Touch. Επιπρόσθετα, η προαιρετική επιλογή ενσωμάτωσης ιονιστή Plasmacluster απωθεί τα βακτήρια, ακάρεα σκόνης, ιούς, μούχλα και γύρη, διασφαλίζοντας απολύτως υγιεινές συνθήκες αέρα

Σχεδιασμός

Το κάλυμμα του fan coil από γαλβανισμένη λαμαρίνα είναι βαμμένο με εποξική βαφή χρώματος λευκού συνδυάζοντας ποιότητα και στυλ. Παράλληλα, ο σχεδιασμός του fan coil έχει πραγματοποιηθεί με γνώμονα την βέλτιστη απόδοση, τέλεια αεροστεγανότητα, ασφάλεια και εύκολη πρόσβαση σε όλα τα εξαρτήματα.



Dualjet: Θερμική άνεση όλο τον χρόνο

Το κύριο χαρακτηριστικό του Dualjet είναι οι 2 απαγωγές αέρα: ο κρύος αέρας εξέρχεται από τις επάνω περσίδες του fan coil κατά την καλοκαιρινή λειτουργία ενώ ο ζεστός αέρας προς τα κάτω από την εμπρόσθιες περσίδες κατά την χειμερινή λειτουργία. Αυτό επιτυγχάνεται ανοιγοκλείνοντας τις περσίδες αέρα κι αυτομάτως γίνεται η εναλλαγή. Το Dualjet διασφαλίζει υψηλές συνθήκες άνεσης όλες τις εποχές, μειώνοντας την αίσθηση των ανεπιθύμητων ρευμάτων αέρα.

Πατενταρισμένο τμήμα ανεμιστήρα

Η φτερωτή του ανεμιστήρα είναι κατασκευασμένη από ABS υλικό χαμηλού βάρους για μέγιστη απόδοση και μείωση του θορύβου. Το προστατευτικό κέλυφος της φτερωτής είναι κατασκευασμένο από ηχοαπορροφητικό υλικό, με λεία αντιστατική επιφάνεια που απωθεί την σκόνη και εύκολο άνοιγμα για καθαρισμό και συντήρηση. Ο ανεμιστήρας είναι απευθείας συζευγμένος με τον κινητήρα, ζυγισμένος και τοποθετημένος σε ειδική βάση για μείωση των κραδασμών και μεταφοράς θορύβου

Κινητήρας ανεμιστήρα

Τα fan coils διατίθενται είτε με ασύγχρονο κινητήρα είτε με EC Inverter κινητήρα χωρίς ψήκτρες. Οι κινητήρες Inverter επιτρέπουν έλεγχο της ταχύτητας 0-100% μέσω μιας διάταξης μηδενικής τριβής και χαμηλής στάθμης θορύβου, προσφέροντας αξιοσημείωτα υψηλότερη αξιοπιστία έναντι των κινητήρων εναλλασσόμενου ρεύματος: μείωση κατανάλωσης ρεύματος πάνω από 50% και ρεύματος εκκίνησης κατά 75%.

FCZ: Η τέλεια επιλογή

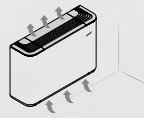
Βασικός τύπος με κάλυμμα



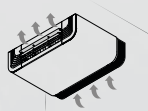
Διάταξη

Τύπος εγκατάστασης

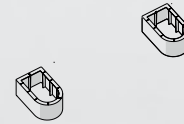
Παρελκόμενος εξοπλισμός



Κάθετη τοποθέτηση
Μοντέλα A, AS, ACT, APC, U, UA



Οριζόντια τοποθέτηση
Μοντέλα U, UA

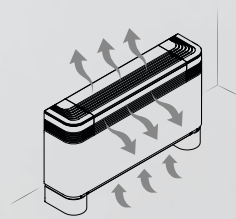


Ποδαρικά για κάθετη τοποθέτηση σε δάπεδο

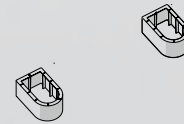


Περαιίδες αναρρόφησης αέρα για οριζόντια τοποθέτηση σε οροφή

Dualjet με κάλυμμα

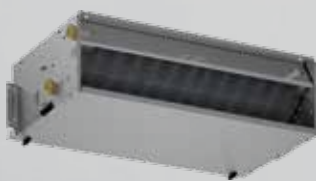


Κάθετη τοποθέτηση
Μοντέλα D, DS, DT



Ποδαρικά για κάθετη τοποθέτηση σε δάπεδο

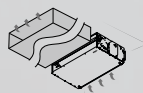
Κρυφού τύπου



Κάθετη τοποθέτηση
Μοντέλα P, PPC



Οριζόντια τοποθέτηση
Μοντέλα P, PPC



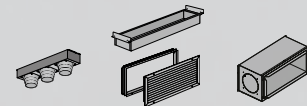
Κρυφή τοποθέτηση με κανάλια
Τύπος PO



Κάθετη τοποθέτηση για εντοιχισμό μοντέλα P, PPC



Περαιίδες προσαγωγής



Ρεπερμ εισαγωγής και επιστροφής, συνδέσεις καναλιών



Μεταλλικό ερμάριο εντοιχισμού

Επιλογές και παρελκόμενος εξοπλισμός

Η πλούσια σειρά επιλογών και παρελκόμενου εξοπλισμού παρέχει την δυνατότητα εξατομίκευσης των FCZ fan coils, καλύπτοντας κάθε ειδική απαίτηση και εφαρμογή :

- Πολυάριθμες επιλογές σε δύοδες και τριόδες βάνες για 2-σωλήνια και 4-σωλήνια συστήματα (συμπεριλαμβανομένων των ρυθμιστικών βανών ανεξάρτητης πίεσης και τριόδων βανών για 4-σωλήνιο σύστημα με ένα κοινό στοιχείο νερού).
- Διάταξη με μονό ή διπλό στοιχείο νερού, με δυνατότητα ενισχυμένου στοιχείου για μεγαλύτερη απόδοση
- Αντλία συμπυκνωμάτων (όταν η φυσική απορροή δεν είναι δυνατή)
- Plasmacluster ιονιστής

- Ηλεκτρική αντίσταση
- Σταθερές ή χειροκίνητα ρυθμιζόμενες περσίδες αέρα προσαγωγής (μονάδες με κάλυμμα εμφανούς τοποθέτησης)
- Περσίδες για fan coils κρυφής τοποθέτησης (προσαγωγής και επιστροφής, με ή χωρίς φίλτρο, με σταθερά ή ρυθμιζόμενα πτερύγια
- Παρελκόμενος εξοπλισμός για κρυφή τοποθέτηση (plenum προσαγωγής & επιστροφής με κυκλικές ή παραλληλόγραμμες φλάντζες με συνδέσεις ίσιες ή 90°)
- Κάλυμμα κάλυψης πίσω πλευράς fan coil
- Αισθητήρια αέρα και νερού
- Εξαρτήματα σύνδεσης για δάπεδο / οροφή / τοίχο



*Για περισσότερες πληροφορίες, παρακαλούμε ανατρέξτε στα ειδικά φυλλάδια PMZ και MZC.

Clima-Zone: Η λύση πολυζωνικού συστήματος

Το Clima-Zone επιτρέπει τον κλιματισμό πολλαπλών χώρων (μέγιστο αριθμό 6 ζωνών) με μόνο ένα fan coil. Σε κάθε χώρο υπάρχει ένα ξεχωριστό δίκτυο αεραγωγών που ελέγχεται από έναν ξεχωριστό ελεγκτή θερμοκρασίας. Το σύστημα Clima-Zone προσφέρει μια εξαιρετικά οικονομική και αποδοτική λύση η οποία δεν είναι ορατή και καταλαμβάνει ελάχιστο χώρο εγκατάστασης μέσα στον κλιματιζόμενο χώρο.

Πλήρης σειρά fan coils AERMEC

Εκτός από την σειρά FCZ, η AERMEC προσφέρει πληθώρα εναλλακτικών λύσεων καλύπτοντας κάθε ιδιαίτερη απαίτηση:



Κασέτα



Κασέτα φαινόμενο Coanda



Υψηλής στατικής πίεσης



Τοίχου



Ακτινοβολίας *



Υποδαπέδιο

*Radiant heating under licence

FCZ: Προηγμένες λύσεις ελέγχου

Ευρεία επιλογή χειριστηρίων

Χειριστήρια για ενσωμάτωση επάνω στα fan coil, επιτοίχια τοποθέτηση ή ασύρματος έλεγχος. Αναλόγως το τύπο χειριστηρίου προσφέρονται οι ακόλουθες δυνατότητες:

- Ψηφιακή LCD οθόνη
- Επιλογή μεταξύ ηλεκτρολόγια αφής, περιστροφικά ή ολίσθησης
- Αυτόματη ή χειροκίνητη εναλλαγή χειμώνα-θέρους
- Αυτόματος ή χειροκίνητος έλεγχος ταχύτητας ανεμιστήρα
- 2-σωλήνια και 4-σωλήνια λειτουργία με αυτόματο θερμοκρασιακό έλεγχο
- Έλεγχος ηλεκτρικής αντίστασης
- Έλεγχος και των δύο αισθητηρίων αέρα και νερού για μέγιστες συνθήκες άνεσης
- Έλεγχος ενός επιπρόσθετου αισθητηρίου αέρα ή νερού
- Αισθητήρια θερμοκρασίας τοποθετημένα είτε στο χειριστήριο είτε στο fan coil (με επικοινωνία μεταξύ τους), συμπεριλαμβανομένου του αισθητήρα θερμοκρασίας I-FEEL, που επιτρέπει το αισθητήριο να τοποθετείται οπουδήποτε μέσα στον χώρο
- Έλεγχος των ρυθμιζόμενων περσίδων προσαγωγής αέρα
- Έλεγχος του ιονιστή Plasmacluster
- Έλεγχος έως 10 fan coils μέσω ενός μόνο χειριστηρίου
- Σειριακή επικοινωνία (Modbus ή LonWorks) μέσω VMF
- Σύστημα κεντρικής διαχείρισης VMF AERMEC



Χειριστήριο για ενσωμάτωση επάνω στο fan coil



Επιτοίχιο χειριστήριο



Ασύρματο χειριστήριο

Χειριστήριο αφής T-Touch

Το T-Touch επιτρέπει τον προγραμματισμό είτε πάνω από το χειριστήριο είτε μέσω της εφαρμογής ThermaApp σε έξυπνη συσκευή και επικοινωνία μέσω NFC. Το χειριστήριο T-Touch προσφέρει:

- Φωτιζόμενη οθόνη αφής
- Επιλογή μεταξύ έτοιμων προγραμμάτων ή εξατομικευμένων λειτουργικών προφίλ
- Μέχρι και 5 εβδομαδιαία θερμοκρασιακά προφίλ
- Προγραμματισμός ωριαίων θερμοκρασιακών επιπέδων
- Ειδοποιήσεις συντήρησης
- Διαχείριση alarm
- Σειριακή σύνδεση RS485 και σύνδεση VMF



VMF: Λύση κεντρικής διαχείρισης

Το σύστημα VMF (Variable Multi Flow) αποτελεί ένα πρωτοποριακό σύστημα διαχείρισης ολόκληρου του συστήματος κλιματισμού και παραγωγής ζεστού νερού χρήσης. Μετατρέπει κάθε ξεχωριστή μονάδα σε ένα ολοκληρωμένο σύστημα μέσω κεντρικού ελέγχου, ενσωματώνοντας αντλίες θερμότητας, fan coils, μονάδες ανάκτησης θερμότητας, θερμαντήρες νερού, λέβητας και ανανεώσιμες πηγές ενέργειας. Μέσω του κεντρικού ελέγχου, του μεταβαλλόμενου ψυκτικού μέσου, αέρα και ροής νερού, το VMF εξοικονομεί ενέργεια, μεγιστοποιεί την άνεση και βελτιστοποιεί την επικοινωνία μεταξύ των διάφορων στοιχείων.

Το χειριστήριο VMF-E5 ελέγχει μέχρι και 384 fan coils, 4 αντλίες θερμότητας, 12 δευτερεύοντα

υδραυλικά κυκλώματα, μονάδες ανάκτησης θερμότητας, μία πηγή παραγωγής ζεστού νερού χρήσης και μία συμπληρωματική πηγή ενέργειας (λέβητας κτλ.). Επιτρέπει τα διάφορα στοιχεία του συστήματος να λειτουργούν ως master/ slave. Ο λέβητας μπορεί να λειτουργεί είτε ως βοηθητική πηγή είτε ως αντικαταστάτης; αυτό επιτρέπει την μικτή λειτουργία αντλία θερμότητας και λέβητα όπου ο κεντρικός έλεγχος αποφασίζει ποια είναι η καταλληλότερη πηγή ενέργειας για μέγιστο βαθμό απόδοσης βάσει των συνθηκών. Μέσω του συστήματος Aerweb της AERMEC το VMF μπορεί να ελεγχθεί απομακρυσμένα από κεντρικό υπολογιστή.

Variable Multi Flow



FCZ: Απαράμιλλη ποιότητα

Προηγμένη διαδικασία σχεδιασμού

Η ανάλυση παροχής αέρα μέσω προγράμματος CFD, η αυστηρή δοκιμή επίπεδων θορύβου σε ημι-ανηχοϊκό θάλαμο και οι ακριβείς αναλύσεις θερμοκρασιακής κατανομής σε πραγματικές συνθήκες δωματίου κατατάσσουν τα FCZ στην κορυφή όσον αφορά την άνεση, την κατανάλωση ενέργειας και την απόδοση.



Παραγωγή υψηλής τεχνολογίας

Η AERMEC διαθέτει καθετοποιημένη ρομποτική παραγωγική διαδικασία υψηλής ποιότητας και προδιαγραφών. Όλα τα βασικά εξαρτήματα παράγονται εσωτερικά μέσα στα πλαίσια οικολογικών παραγωγικών διαδικασιών, εξασφαλίζοντας τον πλήρη έλεγχο της ποιοτικής διαδικασίας.



Ποιοτικά εξαρτήματα

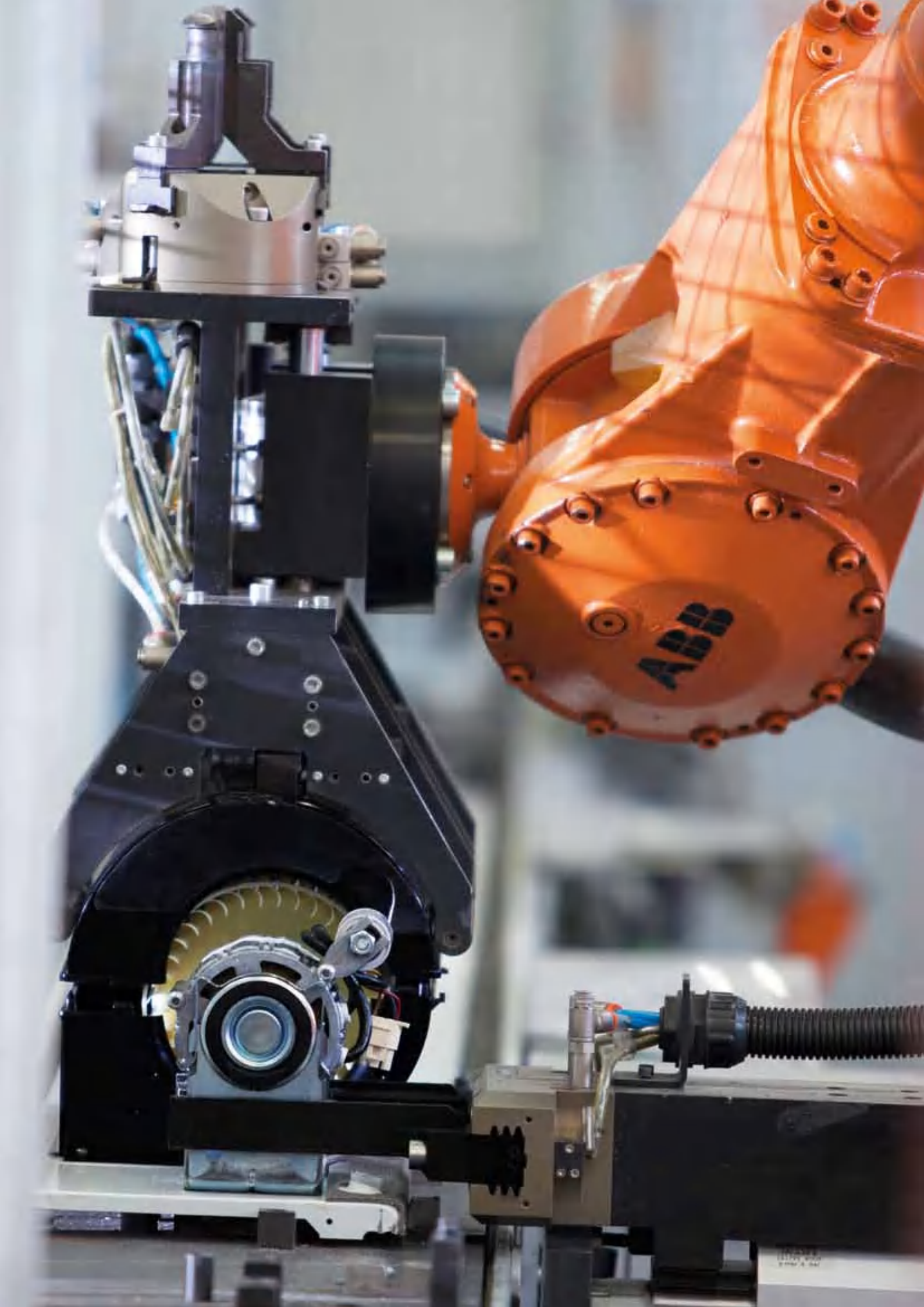
Όλα τα σημαντικά εξαρτήματα ενός fan coil ελέγχονται 100% εξονυχιστικά, συμπεριλαμβάνοντας ξεχωριστό έλεγχο διαρροής για κάθε στοιχείο νερού και λειτουργικούς ελέγχους για όλα τα kit βαλβίδων. Όλες οι συσκευές ελέγχου υπόκεινται σε ξεχωριστό έλεγχο και δοκιμές μακροζωίας ανά παρτίδα.



Ξεχωριστός έλεγχος προϊόντος

Κάθε ολοκληρωμένο fan coil υπόκειται σε αυστηρούς διαδοχικούς ελέγχους, συμπεριλαμβανομένων της λειτουργικότητας, ασφάλειας και ηλεκτρικής συμβατότητας. Επιπροσθέτως, ελέγχεται για κραδασμούς και επίπεδα στάθμης θορύβου.





FCZ: Ιδανικά για κάθε εφαρμογή

Τα fan coils της AERMEC έχουν εγκατασταθεί στις πιο διάσημες και απαιτητικές εφαρμογές σε όλο τον κόσμο, όπου η αθόρυβη λειτουργία, ο ακριβής θερμοκρασιακός έλεγχος και η υψηλή αξιοπιστία αποτελούν παράγοντες υψίστης σημασίας. Τα FCZ αποτελούν την τέλεια επιλογή μέσα από ένα ευρύ φάσμα επιλογών καλύπτοντας ακόμα και τις πιο απαιτητικές προδιαγραφές κάθε έργου.

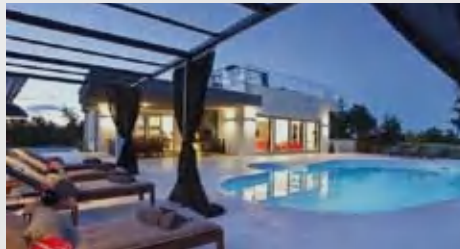
Τα FCZ είναι ιδανικά για τοποθέτηση σε:

- Ξενοδοχεία
- Οικιακές εφαρμογές
- Γραφεία
- Θέατρα
- Καταστήματα λιανικής πώλησης
- Αθλητικές εγκαταστάσεις και εγκαταστάσεις αναψυχής
- Μουσεία
- Σχολεία και πανεπιστήμια
- Υποδομές μεταφορών
- Νοσοκομεία
- Δημόσια κτίρια
- Εστιατόρια και μπαρ
- Τράπεζες
- Βιομηχανικές εφαρμογές

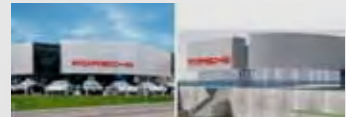
Επιλεγμένα έργα αναφοράς παγκοσμίως



Skolkovo. Moscow. Russia.



Villa Barbara. Juršići. Croatia.



Porsche Centre. Lugano. Switzerland.



San Francisco Conservatory. USA



American Express. Burgess Hill. England.



Beverly Hilton. Beverly Hills. USA.



Guggenheim Collection. Venice. Italy.



Bolshoi Theatre. Moscow. Russia



Olympic Stadium. Rome. Italy.

Διαστάσεις και βάρη

| FCZ | | 100 | 101 | 102 | 150 | 200 | 201 | 202 | 250 | 300 | 301 | 302 | 350 | 400 | 401 | 402 | 450 | 500 | 501 | 502 | 550 |
|--------|----|-----|-----|-----|-----|-----|-----|-----|-----|-----|-----|-----|-----|------|-----|-----|-----|------|-----|-----|-----|
| A | mm | 486 | | | | 486 | | | | 486 | | | | 486 | | | | 486 | | | |
| B | mm | 640 | | | | 750 | | | | 980 | | | | 1200 | | | | 1200 | | | |
| C | mm | 220 | | | | 220 | | | | 220 | | | | 220 | | | | 220 | | | |
| Βάρος* | kg | 13 | 14 | 14 | 14 | 15 | 15 | 16 | 16 | 17 | 18 | 19 | 19 | 23 | 23 | 24 | 24 | 22 | 23 | 24 | 24 |

| FCZ | | 600 | 601 | 602 | 650 | 700 | 701 | 702 | 750 | 800 | 801 | 802 | 850 | 900 | 901 | 950 | 1000 | 1001 | |
|--------|----|------|-----|-----|-----|------|-----|-----|-----|------|-----|-----|-----|------|-----|-----|------|------|--|
| A | mm | 486 | | | | 486 | | | | 486 | | | | 591 | | | | 591 | |
| B | mm | 1320 | | | | 1320 | | | | 1320 | | | | 1320 | | | | 1320 | |
| C | mm | 220 | | | | 220 | | | | 220 | | | | 220 | | | | 220 | |
| Βάρος* | kg | 29 | 31 | 33 | 33 | 29 | 31 | 33 | 33 | 29 | 29 | 31 | 33 | 34 | | | | 34 | |

| FCZ_P | | 100 | 101 | 102 | 150 | 200 | 201 | 202 | 250 | 300 | 301 | 302 | 350 | 400 | 401 | 402 | 450 | 500 | 501 | 502 | 550 |
|-------|----|-----|-----|-----|-----|-----|-----|-----|-----|-----|-----|-----|-----|------|-----|-----|-----|------|-----|-----|-----|
| A | mm | 216 | | | | 216 | | | | 216 | | | | 216 | | | | 216 | | | |
| B | mm | 412 | | | | 522 | | | | 753 | | | | 973 | | | | 973 | | | |
| D** | mm | 452 | | | | 562 | | | | 793 | | | | 1013 | | | | 1013 | | | |
| C | mm | 453 | | | | 453 | | | | 453 | | | | 453 | | | | 453 | | | |
| Βάρος | kg | 12 | 12 | 13 | 13 | 12 | 13 | 14 | 14 | 14 | 15 | 16 | 16 | 20 | 21 | 22 | 22 | 23 | 23 | 24 | 24 |

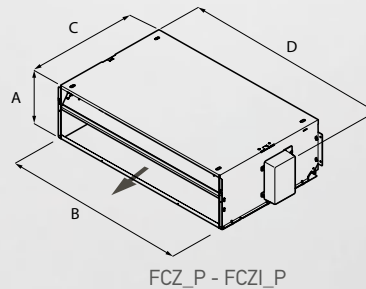
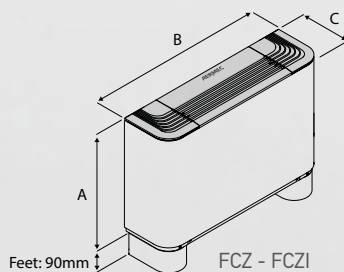
| FCZ_P | | 600 | 601 | 602 | 650 | 700 | 701 | 702 | 750 | 800 | 801 | 802 | 850 | 900 | 901 | 950 | 1000 | 1001 | |
|-------|----|------|-----|-----|-----|------|-----|-----|-----|------|-----|-----|-----|------|-----|-----|------|------|--|
| A | mm | 216 | | | | 216 | | | | 216 | | | | 216 | | | | 216 | |
| B | mm | 1122 | | | | 1122 | | | | 1122 | | | | 1122 | | | | 1122 | |
| D** | mm | 1147 | | | | 1147 | | | | 1147 | | | | 1147 | | | | 1147 | |
| C | mm | 453 | | | | 453 | | | | 453 | | | | 558 | | | | 558 | |
| Βάρος | kg | 29 | 30 | 31 | 31 | 26 | 27 | 28 | 28 | 26 | 27 | 28 | 28 | 32 | | | | 32 | |

| FCZI | | 200 | 201 | 202 | 250 | 300 | 301 | 302 | 350 | 400 | 401 | 402 | 450 | 500 | 501 | 502 | 550 | 700 | 701 | 702 | 750 | 900 | 901 | 950 | |
|--------|----|-----|-----|-----|-----|-----|-----|-----|-----|------|-----|-----|-----|------|-----|-----|-----|------|-----|-----|-----|------|-----|-----|--|
| A | mm | 486 | | | | 486 | | | | 486 | | | | 486 | | | | 486 | | | | 591 | | | |
| B | mm | 750 | | | | 980 | | | | 1200 | | | | 1200 | | | | 1320 | | | | 1320 | | | |
| C | mm | 220 | | | | 220 | | | | 220 | | | | 220 | | | | 220 | | | | 220 | | | |
| Βάρος* | kg | 15 | 15 | 16 | 16 | 17 | 17 | 18 | 18 | 22 | 23 | 24 | 24 | 22 | 23 | 24 | 24 | 29 | 30 | 31 | 31 | 34 | | | |

| FCZ_P | | 200 | 201 | 202 | 250 | 300 | 301 | 302 | 350 | 400 | 401 | 402 | 450 | 500 | 501 | 502 | 550 | 700 | 701 | 702 | 750 | 900 | 901 | 950 | |
|-------|----|-----|-----|-----|-----|-----|-----|-----|-----|------|-----|-----|-----|------|-----|-----|-----|------|-----|-----|-----|------|-----|-----|--|
| A | mm | 216 | | | | 216 | | | | 216 | | | | 216 | | | | 216 | | | | 216 | | | |
| B | mm | 522 | | | | 753 | | | | 973 | | | | 973 | | | | 1122 | | | | 1122 | | | |
| D** | mm | 562 | | | | 793 | | | | 1013 | | | | 1013 | | | | 1147 | | | | 1147 | | | |
| C | mm | 453 | | | | 453 | | | | 453 | | | | 453 | | | | 453 | | | | 558 | | | |
| Βάρος | kg | 12 | 13 | 14 | 14 | 14 | 15 | 16 | 16 | 20 | 21 | 22 | 22 | 23 | 23 | 24 | 24 | 26 | 27 | 28 | 28 | 32 | | | |

* Βάρος χωρίς ποδαρικά

** Διαστάσεις (με ηλεκτρικό κουτί)



Υδραυλικές συνδέσεις

2-σωλήνιο

| FCZ and FCZ_P | | 100 | 150 | 200 | 250 | 300 | 350 | 400 | 450 | 500 | 550 | 600 | 650 | 700 | 750 | 800 | 850 | 900 | 950 | 1000 | | | | |
|-------------------|---|------|------|------|------|------|------|------|------|------|------|------|------|------|------|------|------|------|------|------|------|------|------|---|
| Κύριο στοιχείο | | | | | | | | | | | | | | | | | | | | | | | | |
| 3 σειρών στοιχείο | Ø | 1/2" | / | 1/2" | / | 3/4" | / | 3/4" | / | 3/4" | / | 3/4" | / | 3/4" | / | 3/4" | / | 3/4" | / | 3/4" | / | 3/4" | / | |
| 4 σειρών στοιχείο | Ø | / | 1/2" | / | 1/2" | / | 3/4" | / | 3/4" | / | 3/4" | / | 3/4" | / | 3/4" | / | 3/4" | / | 3/4" | / | 3/4" | / | 3/4" | / |

| FCZI and FCZI_P | | 200 | 250 | 300 | 350 | 400 | 450 | 500 | 550 | 700 | 750 | 900 | 950 |
|-------------------|---|------|------|------|------|------|------|------|------|------|------|------|------|
| Κύριο στοιχείο | | | | | | | | | | | | | |
| 3 σειρών στοιχείο | Ø | 1/2" | / | 3/4" | / | 3/4" | / | 3/4" | / | 3/4" | / | 3/4" | / |
| 4 σειρών στοιχείο | Ø | / | 1/2" | / | 3/4" | / | 3/4" | / | 3/4" | / | 3/4" | / | 3/4" |

4-σωλήνιο

| FCZ and FCZ_P | | 101 | 102 | 201 | 202 | 301 | 302 | 401 | 402 | 501 | 502 | 601 | 602 | 701 | 702 | 801 | 802 | 901 | 1001 | |
|-------------------------------|---|------|------|------|------|------|------|------|------|------|------|------|------|------|------|------|------|------|------|------|
| Κύριο στοιχείο | | | | | | | | | | | | | | | | | | | | |
| 3 σειρών στοιχείο | Ø | 1/2" | | 1/2" | | 3/4" | | 3/4" | | 3/4" | | 3/4" | | 3/4" | | 3/4" | | 3/4" | | 3/4" |
| Επιπλέον στοιχείο (4-σωλήνιο) | | | | | | | | | | | | | | | | | | | | |
| 3 σειρών στοιχείο | Ø | 1/2" | 1/2" | 1/2" | 1/2" | 3/4" | 3/4" | 3/4" | 3/4" | 3/4" | 3/4" | 3/4" | 3/4" | 3/4" | 3/4" | 3/4" | 3/4" | 3/4" | 3/4" | 3/4" |
| 4 σειρών στοιχείο | Ø | 1/2" | 1/2" | 1/2" | 1/2" | 1/2" | 1/2" | 1/2" | 1/2" | 1/2" | 1/2" | 1/2" | 1/2" | 1/2" | 1/2" | 1/2" | 1/2" | 1/2" | 1/2" | 1/2" |

| FCZI and FCZI_P | | 201 | 202 | 301 | 302 | 401 | 402 | 501 | 502 | 701 | 702 | 901 |
|-------------------------------|---|------|------|------|------|------|------|------|------|------|------|------|
| Κύριο στοιχείο | | | | | | | | | | | | |
| 3 σειρών στοιχείο | Ø | 1/2" | | 3/4" | | 3/4" | | 3/4" | | 3/4" | | 3/4" |
| Επιπλέον στοιχείο (4-σωλήνιο) | | | | | | | | | | | | |
| 3 σειρών στοιχείο | Ø | 1/2" | 1/2" | 3/4" | 3/4" | 3/4" | 3/4" | 3/4" | 3/4" | 3/4" | 3/4" | 3/4" |
| 4 σειρών στοιχείο | Ø | 1/2" | 1/2" | 1/2" | 1/2" | 1/2" | 1/2" | 1/2" | 1/2" | 1/2" | 1/2" | 1/2" |

Τεχνικά στοιχεία FCZ - FCZ_P

2-σωλήνιο σύστημα

| Ταύπατα ανεμιστήρα | Μέγ | Μεσ. | Ελάχ. | Μέγ | Μεσ. | Ελάχ. | Μέγ | Μεσ. | Ελάχ. | Μέγ | Μεσ. | Ελάχ. | Μέγ | Μεσ. | Ελάχ. | Μέγ | Μεσ. | Ελάχ. | Μέγ | Μεσ. | Ελάχ. | Μέγ | Μεσ. | Ελάχ. | | | | | | | | | |
|--------------------------------|------------|------|-------|------------|------|-------|------------|------|-------|------------|------|-------|------------|------|-------|------------|------|-------|------------|------|-------|------------|------|-------|------------|------|------|------------|------|------|----|----|----|
| Τύπος | 100 | | | 150 | | | 200 | | | 250 | | | 300 | | | 350 | | | 400 | | | 450 | | | 500 | | | 550 | | | | | |
| Θερμαντ. απόδοση (70°C) (1) kW | 2.40 | 2.00 | 1.45 | 2.65 | 2.19 | 1.55 | 3.70 | 2.95 | 2.02 | 4.05 | 3.18 | 2.20 | 5.50 | 4.46 | 3.47 | 6.15 | 4.92 | 3.77 | 7.15 | 5.74 | 4.32 | 7.82 | 6.29 | 4.57 | 8.50 | 7.31 | 5.27 | 9.75 | 8.34 | 5.82 | | | |
| Παροχή νερού (1) l/h | 206 | 172 | 125 | 232 | 192 | 136 | 324 | 258 | 177 | 355 | 278 | 193 | 482 | 391 | 304 | 539 | 431 | 330 | 627 | 503 | 379 | 685 | 551 | 400 | 745 | 641 | 462 | 855 | 731 | 510 | | | |
| Πτώση πίεσης (1) kPa | 9 | 7 | 4 | 12 | 9 | 5 | 18 | 12 | 6 | 23 | 15 | 7 | 18 | 12 | 7 | 20 | 14 | 8 | 24 | 16 | 9 | 16 | 11 | 6 | 28 | 21 | 12 | 26 | 20 | 10 | | | |
| Θερμαντ. απόδοση (45°C) (3) kW | 1.19 | 0.99 | 0.72 | 1.31 | 1.09 | 0.77 | 1.84 | 1.46 | 1.00 | 2.01 | 1.58 | 1.09 | 2.73 | 2.21 | 1.72 | 3.06 | 2.44 | 1.87 | 3.55 | 2.85 | 2.14 | 3.88 | 3.12 | 2.27 | 4.22 | 3.63 | 2.62 | 4.85 | 4.14 | 2.89 | | | |
| Παροχή νερού (3) l/h | 207 | 173 | 126 | 229 | 189 | 134 | 319 | 254 | 174 | 350 | 274 | 190 | 475 | 385 | 299 | 531 | 425 | 325 | 617 | 495 | 373 | 675 | 543 | 394 | 734 | 631 | 455 | 842 | 720 | 502 | | | |
| Πτώση πίεσης (3) kPa | 9 | 7 | 4 | 12 | 9 | 5 | 17 | 12 | 6 | 23 | 15 | 8 | 17 | 12 | 8 | 20 | 14 | 8 | 23 | 16 | 9 | 16 | 11 | 6 | 28 | 21 | 12 | 25 | 19 | 10 | | | |
| Ολική ψυκτική απόδοση (4) kW | 1.00 | 0.84 | 0.65 | 1.27 | 1.06 | 0.80 | 1.60 | 1.28 | 0.89 | 1.94 | 1.55 | 1.06 | 2.65 | 2.17 | 1.68 | 3.02 | 2.46 | 1.89 | 3.60 | 2.92 | 2.21 | 4.03 | 3.21 | 2.41 | 4.25 | 3.69 | 2.68 | 4.79 | 4.13 | 2.91 | | | |
| Αισθητή ψυκτική απόδοση (4) kW | 0.83 | 0.69 | 0.51 | 0.97 | 0.80 | 0.57 | 1.33 | 1.05 | 0.71 | 1.52 | 1.20 | 0.79 | 2.04 | 1.65 | 1.26 | 2.18 | 1.76 | 1.33 | 2.67 | 2.14 | 1.59 | 2.90 | 2.30 | 1.69 | 3.18 | 2.73 | 1.94 | 3.49 | 2.98 | 2.07 | | | |
| Παροχή νερού (4) l/h | 172 | 144 | 112 | 219 | 182 | 138 | 275 | 221 | 153 | 334 | 267 | 182 | 456 | 374 | 288 | 560 | 460 | 350 | 619 | 503 | 379 | 694 | 552 | 414 | 731 | 634 | 460 | 824 | 711 | 501 | | | |
| Πτώση πίεσης (4) kPa | 8 | 6 | 4 | 13 | 12 | 6 | 18 | 12 | 6 | 25 | 17 | 8 | 18 | 12 | 8 | 25 | 17 | 11 | 24 | 16 | 10 | 22 | 15 | 9 | 29 | 22 | 13 | 28 | 21 | 11 | | | |
| Ανεμιστήρες (αριθμός) | 1 | | | 1 | | | 1 | | | 2 | | | 2 | | | 2 | | | 2 | | | 2 | | | 2 | | | 2 | | | | | |
| Παροχή αέρα m ³ /h | 200 | 160 | 110 | 200 | 160 | 110 | 290 | 220 | 140 | 290 | 220 | 140 | 450 | 350 | 260 | 450 | 350 | 260 | 600 | 460 | 330 | 600 | 460 | 330 | 720 | 600 | 400 | 720 | 600 | 400 | | | |
| Ηχητική ισχύς (5) dB(A) | 45 | 38 | 31 | 45 | 38 | 31 | 50 | 43 | 31 | 50 | 43 | 31 | 48 | 41 | 34 | 48 | 41 | 34 | 51 | 44 | 37 | 51 | 44 | 37 | 56 | 51 | 42 | 56 | 51 | 42 | | | |
| Ηχητική πίεση (6) dB(A) | 37 | 30 | 23 | 37 | 30 | 23 | 42 | 35 | 23 | 42 | 35 | 23 | 40 | 33 | 26 | 40 | 33 | 26 | 43 | 36 | 29 | 43 | 36 | 29 | 48 | 43 | 34 | 48 | 43 | 34 | | | |
| Απορροφούμενη ισχύς W | 30 | 25 | 20 | 30 | 25 | 20 | 35 | 25 | 13 | 35 | 25 | 13 | 44 | 33 | 25 | 44 | 33 | 25 | 57 | 43 | 30 | 57 | 43 | 30 | 76 | 52 | 38 | 76 | 52 | 38 | | | |
| Ταχύτητες ανεμιστήρα | V3 | V2 | V1 | V3 | V2 | V1 | V3 | V2 | V1 | V3 | V2 | V1 | V3 | V2 | V1 | V3 | V2 | V1 | V3 | V2 | V1 | V3 | V2 | V1 | V3 | V2 | V1 | V3 | V2 | V1 | V3 | V2 | V1 |

| Τύπος | 600 | | | 650 | | | 700 | | | 750 | | | 800 | | | 850 | | | 900 | | | 950 | | | 1000 | | |
|--------------------------------|-------|------|------|-------|------|------|-------|------|------|-------|-------|------|-------|-------|------|-------|-------|-------|-------|-------|-------|-------|-------|-------|-------|-------|-------|
| Θερμαντ. απόδοση (70°C) (1) kW | 10.00 | 8.10 | 5.70 | 11.50 | 9.15 | 6.21 | 11.00 | 9.80 | 8.10 | 12.50 | 11.30 | 9.10 | 12.00 | 10.80 | 9.80 | 14.00 | 12.35 | 11.30 | 15.14 | 13.35 | 10.77 | 17.10 | 14.42 | 11.20 | 17.02 | 15.24 | 12.56 |
| Παροχή νερού (1) l/h | 860 | 696 | 490 | 989 | 785 | 534 | 946 | 843 | 696 | 1075 | 972 | 782 | 1032 | 929 | 843 | 1204 | 1062 | 972 | 1328 | 1171 | 945 | 1500 | 1295 | 982 | 1493 | 1337 | 1101 |
| Πτώση πίεσης (1) kPa | 25 | 17 | 9 | 54 | 36 | 12 | 37 | 30 | 21 | 20 | 16 | 11 | 42 | 35 | 29 | 24 | 19 | 16 | 21 | 16 | 11 | 32 | 23 | 15 | 43 | 34 | 24 |
| Θερμαντ. απόδοση (45°C) (3) kW | 4.98 | 4.03 | 2.84 | 5.72 | 4.55 | 3.09 | 5.47 | 4.88 | 4.03 | 6.22 | 5.62 | 4.53 | 5.97 | 5.37 | 4.88 | 6.97 | 6.14 | 5.62 | 7.53 | 6.64 | 5.36 | 8.51 | 7.17 | 5.57 | 8.47 | 7.58 | 6.24 |
| Παροχή νερού (3) l/h | 863 | 699 | 492 | 993 | 790 | 536 | 950 | 846 | 699 | 1079 | 975 | 786 | 1036 | 932 | 846 | 1209 | 1066 | 975 | 1307 | 1152 | 930 | 1476 | 1245 | 967 | 1469 | 1316 | 1084 |
| Πτώση πίεσης (3) kPa | 25 | 18 | 9 | 54 | 36 | 12 | 37 | 30 | 21 | 20 | 17 | 11 | 43 | 35 | 30 | 24 | 19 | 17 | 20 | 15 | 11 | 31 | 21 | 15 | 42 | 33 | 23 |
| Ολική ψυκτική απόδοση (4) kW | 4.65 | 3.90 | 3.22 | 5.67 | 4.80 | 3.95 | 5.50 | 4.89 | 3.92 | 6.14 | 5.34 | 4.27 | 6.10 | 5.66 | 4.84 | 6.91 | 6.29 | 5.26 | 6.91 | 5.00 | 4.29 | 8.60 | 7.32 | 5.77 | 7.62 | 6.88 | 5.69 |
| Αισθητή ψυκτική απόδοση (4) kW | 3.92 | 3.17 | 2.56 | 4.12 | 3.43 | 2.78 | 4.30 | 3.76 | 2.99 | 4.72 | 4.05 | 3.20 | 4.83 | 4.42 | 3.72 | 5.36 | 4.83 | 4.00 | 5.68 | 3.78 | 2.97 | 5.78 | 4.87 | 3.80 | 5.53 | 5.34 | 4.42 |
| Παροχή νερού (4) l/h | 800 | 671 | 554 | 975 | 825 | 595 | 946 | 841 | 675 | 1056 | 918 | 734 | 1049 | 974 | 833 | 1189 | 1082 | 904 | 1189 | 860 | 738 | 1479 | 1259 | 992 | 1311 | 1183 | 979 |
| Πτώση πίεσης (4) kPa | 26 | 19 | 13 | 28 | 21 | 15 | 30 | 24 | 16 | 18 | 14 | 10 | 30 | 26 | 20 | 23 | 19 | 14 | 23 | 12 | 9 | 30 | 22 | 15 | 37 | 31 | 22 |
| Ανεμιστήρες (αριθμός) | 3 | | | 3 | | | 3 | | | 3 | | | 3 | | | 3 | | | 3 | | | 3 | | | 3 | | |
| Παροχή αέρα m ³ /h | 920 | 720 | 520 | 920 | 720 | 520 | 1140 | 930 | 700 | 1140 | 930 | 700 | 1300 | 1120 | 900 | 1300 | 1120 | 900 | 1140 | 930 | 700 | 1140 | 930 | 700 | 1300 | 1120 | 900 |
| Ηχητική ισχύς (5) dB(A) | 57 | 51 | 42 | 57 | 51 | 42 | 62 | 57 | 50 | 62 | 57 | 50 | 66 | 61 | 56 | 66 | 61 | 56 | 62 | 57 | 51 | 61 | 57 | 51 | 66 | 61 | 56 |
| Ηχητική πίεση (6) dB(A) | 49 | 43 | 34 | 49 | 43 | 34 | 54 | 49 | 42 | 54 | 49 | 42 | 58 | 53 | 48 | 58 | 53 | 48 | 54 | 49 | 43 | 53 | 49 | 43 | 58 | 53 | 48 |
| Απορροφούμενη ισχύς W | 91 | 60 | 38 | 91 | 60 | 38 | 106 | 80 | 59 | 106 | 80 | 59 | 131 | 100 | 80 | 131 | 100 | 80 | 106 | 80 | 59 | 106 | 80 | 59 | 131 | 100 | 80 |
| Ταχύτητες ανεμιστήρα | V3 | V2 | V1 | V3 | V2 | V1 | V3 | V2 | V1 | V3 | V2 | V1 | V3 | V2 | V1 | V3 | V2 | V1 | V3 | V2 | V1 | V3 | V2 | V1 | V3 | V2 | V1 |

4-σωλήνιο σύστημα

| Ταύπατα ανεμιστήρα | Μέγ | Μεσ. | Ελάχ. | Μέγ | Μεσ. | Ελάχ. | Μέγ | Μεσ. | Ελάχ. | Μέγ | Μεσ. | Ελάχ. | Μέγ | Μεσ. | Ελάχ. | Μέγ | Μεσ. | Ελάχ. | Μέγ | Μεσ. | Ελάχ. | Μέγ | Μεσ. | Ελάχ. | | | |
|--------------------------------|------------|------|-------|------------|------|-------|------------|------|-------|------------|------|-------|------------|------|-------|------------|------|-------|------------|------|-------|------------|------|-------|------------|------|------|
| Τύπος | 101 | | | 102 | | | 201 | | | 202 | | | 301 | | | 302 | | | 401 | | | 402 | | | 501 | | |
| Θερμαντ. απόδοση (65°C) (2) kW | 1.17 | 1.02 | 0.75 | 1.97 | 1.66 | 1.23 | 1.61 | 1.36 | 1.02 | 2.73 | 2.23 | 1.57 | 2.56 | 2.19 | 1.81 | 4.33 | 3.58 | 2.84 | 3.13 | 2.65 | 2.13 | 5.29 | 4.34 | 3.35 | 3.74 | 3.34 | 2.59 |
| Παροχή νερού (2) l/h | 101 | 88 | 65 | 169 | 143 | 106 | 138 | 117 | 88 | 234 | 191 | 135 | 221 | 188 | 155 | 372 | 308 | 244 | 269 | 228 | 183 | 455 | 373 | 288 | 321 | 287 | 223 |
| Πτώση πίεσης (2) kPa | 4 | 3 | 2 | 3 | 2 | 2 | 10 | 7 | 5 | 7 | 5 | 3 | 29 | 22 | 15 | 22 | 16 | 11 | 8 | 7 | 4 | 7 | 4 | 3 | 10 | 8 | 5 |
| Ολική ψυκτική απόδοση (4) kW | 1.00 | 0.84 | 0.65 | 1.00 | 0.84 | 0.65 | 1.60 | 1.28 | 0.89 | 1.60 | 1.28 | 0.89 | 2.65 | 2.17 | 1.68 | 2.65 | 2.17 | 1.68 | 3.60 | 2.92 | 2.21 | 3.60 | 2.92 | 2.21 | 4.25 | 3.69 | 2.68 |
| Αισθητή ψυκτική απόδοση (4) kW | 0.83 | 0.69 | 0.51 | 0.83 | 0.69 | 0.51 | 1.33 | 1.05 | 0.71 | 1.33 | 1.05 | 0.71 | 2.04 | 1.65 | 1.26 | 2.04 | 1.65 | 1.26 | 2.67 | 2.14 | 1.59 | 2.67 | 2.14 | 1.59 | 3.18 | 2.73 | 1.94 |
| Παροχή νερού (4) l/h | 172 | 144 | 112 | 172 | 144 | 112 | 275 | 221 | 153 | 275 | 221 | 153 | 456 | 374 | 288 | 456 | 374 | 288 | 619 | 503 | 379 | 619 | 503 | 379 | 731 | 634 | 460 |
| Πτώση πίεσης (4) kPa | 8 | 6 | 4 | 8 | 6 | 4 | 18 | 12 | 6 | 18 | 12 | 6 | 18 | 12 | 8 | 18 | 12 | 8 | 24 | 16 | 10 | 24 | 16 | 10 | 29 | 22 | 13 |
| Ανεμιστήρες (αριθμός) | 1 | | | 1 | | | 1 | | | 1 | | | 2 | | | 2 | | | 2 | | | 2 | | | 2 | | |
| Παροχή αέρα m ³ /h | 200 | 160 | 110 | 200 | 160 | 110 | 290 | 220 | 140 | 290 | 220 | 140 | 450 | 350 | 260 | 450 | 350 | 260 | 600 | 460 | 330 | 600 | 460 | 330 | 720 | 600 | 400 |
| Ηχητική ισχύς (5) dB(A) | 45 | 38 | 31 | 45 | 38 | 31 | 50 | 43 | 31 | 50 | 43 | 31 | 48 | 41 | 34 | 48 | 41 | 34 | 51 | 44 | 39 | 51 | 44 | 39 | 56 | 51 | 42 |
| Ηχητική πίεση (6) dB(A) | 37 | 30 | 23 | 37 | 30 | 23 | 42 | 35 | 23 | 42 | 35 | 23 | 40 | 33 | 26 | 40 | 33 | 26 | 43 | 36 | 31 | 43 | 36 | 31 | 48 | 43 | 34 |
| Απορροφούμενη ισχύς W | 35 | 29 | 19 | 30 | 25 | 20 | 35 | 29 | 25 | 35 | 29 | 25 | 44 | 33 | 25 | 44 | 33 | 25 | 57 | 43 | 30 | 57 | 43 | 30 | 76 | 52 | 38 |
| Ταχύτητες ανεμιστήρα | V3 | V2 | V1 | V3 | V2 | V1 | V3 | V2 | V1 | V3 | V2 | V1 | V3 | V2 | V1 | V3 | V2 | V1 | V3 | V2 | V1 | V3 | V2 | V1 | V3 | V2 | V1 |

| Τύπος | 502 | | | 601 | | | 602 | | | 701 | | | 702 | | | 801 | | | 802 | | | 901 | | | 1001 | | |
|--------------------------------|------|------|------|------|-----|--|-----|--|--|-----|--|--|-----|--|--|-----|--|--|-----|--|--|-----|--|--|------|--|--|
| Θερμαντ. απόδοση (65°C) (2) kW | 6.44 | 5.66 | 4.16 | 4.36 | 3.6 | | | | | | | | | | | | | | | | | | | | | | |

Τεχνικά στοιχεία FCZI - FCZI_P

2-σωλήνιο σύστημα

| Ταύτητα ανεμιστήρα | | Μέγ. | Μεσ. | Ελάχ. | Μέγ. | Μεσ. | Ελάχ. | Μέγ. | Μεσ. | Ελάχ. | Μέγ. | Μεσ. | Ελάχ. | Μέγ. | Μεσ. | Ελάχ. | | | | |
|-------------------------|-----|-------------------|------|-------|------|------|-------|------|------|-------|------|------|-------|------|------|-------|------|------|------|------|
| Τύπος | | 200 | | | 250 | | | 300 | | | 350 | | | 400 | | | 450 | | | |
| Θερμαντ. απόδοση (70°C) | (1) | kW | 3,70 | 2,95 | 2,02 | 4,05 | 3,18 | 2,20 | 5,50 | 4,46 | 3,47 | 6,15 | 4,92 | 3,77 | 7,15 | 5,74 | 4,32 | 7,82 | 6,29 | 4,57 |
| Παροχή νερού | (1) | l/h | 324 | 258 | 177 | 355 | 278 | 193 | 482 | 391 | 304 | 539 | 431 | 330 | 627 | 503 | 379 | 685 | 551 | 400 |
| Πτώση πίεσης | (1) | kPa | 18 | 12 | 6 | 23 | 15 | 7 | 18 | 12 | 7 | 20 | 14 | 8 | 24 | 16 | 9 | 16 | 11 | 6 |
| Θερμαντ. απόδοση (45°C) | (3) | kW | 1,84 | 1,46 | 1,00 | 2,01 | 1,58 | 1,09 | 2,73 | 2,21 | 1,72 | 3,06 | 2,44 | 1,87 | 3,55 | 2,85 | 2,14 | 3,88 | 3,12 | 2,27 |
| Παροχή νερού | (3) | l/h | 319 | 254 | 174 | 350 | 274 | 190 | 475 | 385 | 299 | 531 | 425 | 325 | 617 | 495 | 373 | 675 | 543 | 394 |
| Πτώση πίεσης | (3) | kPa | 17 | 12 | 6 | 23 | 15 | 8 | 17 | 12 | 8 | 20 | 14 | 8 | 23 | 16 | 9 | 16 | 11 | 6 |
| Ολική ψυκτική απόδοση | (4) | kW | 1,60 | 1,28 | 0,89 | 1,94 | 1,55 | 1,06 | 2,65 | 2,17 | 1,68 | 3,02 | 2,46 | 1,89 | 3,60 | 2,92 | 2,21 | 4,03 | 3,21 | 2,41 |
| Αισθητή ψυκτική απόδοση | (4) | kW | 1,33 | 1,05 | 0,71 | 1,52 | 1,20 | 0,79 | 2,04 | 1,65 | 1,26 | 2,18 | 1,76 | 1,33 | 2,67 | 2,14 | 1,59 | 2,90 | 2,30 | 1,69 |
| Παροχή νερού | (4) | l/h | 275 | 221 | 153 | 334 | 267 | 182 | 456 | 374 | 288 | 560 | 460 | 350 | 619 | 503 | 379 | 694 | 552 | 414 |
| Πτώση πίεσης | (4) | kPa | 18 | 12 | 6 | 25 | 17 | 8 | 18 | 12 | 8 | 25 | 17 | 11 | 24 | 16 | 10 | 22 | 15 | 9 |
| Ανεμιστήρες (αριθμός) | | n° | 1 | | | 2 | | | 2 | | | 2 | | | 2 | | | | | |
| Παροχή αέρα | | m ³ /h | 290 | 220 | 140 | 290 | 220 | 140 | 450 | 350 | 260 | 450 | 350 | 260 | 600 | 460 | 330 | 600 | 460 | 330 |
| Ηχητική ισχύς | (5) | dB(A) | 50 | 43 | 31 | 50 | 43 | 31 | 48 | 41 | 34 | 48 | 41 | 34 | 51 | 44 | 37 | 51 | 44 | 37 |
| Ηχητική πίεση | (6) | dB(A) | 42 | 35 | 23 | 42 | 35 | 23 | 40 | 33 | 26 | 40 | 33 | 26 | 43 | 36 | 29 | 43 | 36 | 29 |
| Απορροφούμενη ισχύς | | W | 12 | 8 | 5 | 12 | 8 | 5 | 13 | 7 | 4 | 13 | 7 | 4 | 17 | 9 | 6 | 17 | 9 | 6 |

| Τύπος | | 500 | 550 | 700 | 750 | 900 | 950 | | | | | | | | | | | | | |
|-------------------------|-----|-------------------|------|------|------|------|------|------|-------|------|------|-------|-------|------|-------|-------|-------|-------|-------|-------|
| Θερμαντ. απόδοση (70°C) | (1) | kW | 8,50 | 7,31 | 5,27 | 9,75 | 8,34 | 5,82 | 11,00 | 9,80 | 8,10 | 12,50 | 11,30 | 9,10 | 15,14 | 13,35 | 10,77 | 17,10 | 14,42 | 11,20 |
| Παροχή νερού | (1) | l/h | 745 | 641 | 462 | 855 | 731 | 510 | 964 | 859 | 710 | 1096 | 991 | 798 | 1328 | 1171 | 945 | 1500 | 1264 | 982 |
| Πτώση πίεσης | (1) | kPa | 28 | 21 | 12 | 26 | 20 | 10 | 29 | 23 | 17 | 18 | 15 | 10 | 22 | 17 | 12 | 33 | 24 | 15 |
| Θερμαντ. απόδοση (45°C) | (3) | kW | 4,22 | 3,63 | 2,62 | 4,85 | 4,14 | 2,89 | 5,47 | 4,87 | 4,03 | 6,21 | 5,62 | 4,52 | 7,53 | 6,64 | 5,35 | 8,50 | 7,17 | 5,57 |
| Παροχή νερού | (3) | l/h | 734 | 631 | 455 | 842 | 720 | 502 | 950 | 846 | 699 | 1079 | 975 | 786 | 1307 | 1152 | 930 | 1476 | 1245 | 967 |
| Πτώση πίεσης | (3) | kPa | 28 | 21 | 12 | 25 | 19 | 10 | 29 | 23 | 16 | 17 | 14 | 10 | 21 | 17 | 12 | 33 | 24 | 15 |
| Ολική ψυκτική απόδοση | (4) | kW | 4,25 | 3,69 | 2,68 | 4,79 | 4,13 | 2,91 | 5,50 | 4,89 | 3,92 | 6,14 | 5,34 | 4,27 | 6,91 | 5,00 | 4,29 | 8,60 | 7,32 | 5,77 |
| Αισθητή ψυκτική απόδοση | (4) | kW | 3,18 | 2,73 | 1,94 | 3,49 | 2,98 | 2,07 | 4,30 | 3,76 | 2,99 | 4,72 | 4,05 | 3,20 | 5,68 | 3,78 | 2,97 | 5,78 | 4,87 | 3,80 |
| Παροχή νερού | (4) | l/h | 731 | 634 | 460 | 824 | 711 | 501 | 946 | 841 | 675 | 1056 | 918 | 734 | 1189 | 860 | 738 | 1479 | 1259 | 992 |
| Πτώση πίεσης | (4) | kPa | 29 | 22 | 13 | 28 | 21 | 11 | 30 | 24 | 16 | 18 | 14 | 10 | 23 | 12 | 9 | 30 | 22 | 15 |
| Ανεμιστήρες (αριθμός) | | n° | 2 | | | 3 | | | 3 | | | 3 | | | 3 | | | | | |
| Παροχή αέρα | | m ³ /h | 720 | 600 | 400 | 720 | 600 | 400 | 1140 | 930 | 700 | 1140 | 930 | 700 | 1140 | 930 | 700 | 1140 | 930 | 700 |
| Ηχητική ισχύς | (5) | dB(A) | 56 | 51 | 42 | 56 | 51 | 42 | 62 | 57 | 50 | 62 | 57 | 50 | 62 | 57 | 51 | 61 | 57 | 51 |
| Ηχητική πίεση | (6) | dB(A) | 48 | 43 | 34 | 48 | 43 | 34 | 54 | 49 | 42 | 54 | 49 | 42 | 54 | 49 | 43 | 53 | 49 | 43 |
| Απορροφούμενη ισχύς | | W | 37 | 20 | 8 | 37 | 20 | 8 | 80 | 40 | 30 | 80 | 40 | 30 | 80 | 40 | 30 | 80 | 40 | 30 |

4-σωλήνιο σύστημα

| Ταύτητα ανεμιστήρα | | Μέγ. | Μεσ. | Ελάχ. | Μέγ. | Μεσ. | Ελάχ. | Μέγ. | Μεσ. | Ελάχ. | Μέγ. | Μεσ. | Ελάχ. | Μέγ. | Μεσ. | Ελάχ. | | | | |
|-------------------------|-----|-------------------|------|-------|------|------|-------|------|------|-------|------|------|-------|------|------|-------|------|------|------|------|
| Τύπος | | 201 | | | 202 | | | 301 | | | 302 | | | 401 | | | 402 | | | |
| Θερμαντ. απόδοση (65°C) | (2) | kW | 1,61 | 1,36 | 1,02 | 2,73 | 2,23 | 1,57 | 2,56 | 2,19 | 1,81 | 4,33 | 3,58 | 2,84 | 3,13 | 2,65 | 2,13 | 5,29 | 4,34 | 3,35 |
| Παροχή νερού | (2) | l/h | 138 | 117 | 88 | 234 | 191 | 135 | 221 | 188 | 155 | 372 | 308 | 244 | 269 | 228 | 183 | 455 | 373 | 288 |
| Πτώση πίεσης | (2) | kPa | 10 | 7 | 5 | 7 | 5 | 3 | 29 | 22 | 15 | 22 | 16 | 11 | 8 | 7 | 4 | 7 | 4 | 3 |
| Ολική ψυκτική απόδοση | (4) | kW | 1,60 | 1,28 | 0,89 | 1,60 | 1,28 | 0,89 | 2,65 | 2,17 | 1,68 | 2,65 | 2,17 | 1,68 | 3,60 | 2,92 | 2,21 | 3,60 | 2,92 | 2,21 |
| Αισθητή ψυκτική απόδοση | (4) | kW | 1,33 | 1,05 | 0,71 | 1,33 | 1,05 | 0,71 | 2,04 | 1,65 | 1,26 | 2,04 | 1,65 | 1,26 | 2,67 | 2,14 | 1,59 | 2,67 | 2,14 | 1,59 |
| Παροχή νερού | (4) | l/h | 275 | 221 | 153 | 275 | 221 | 153 | 456 | 374 | 288 | 456 | 374 | 288 | 619 | 503 | 379 | 619 | 503 | 379 |
| Πτώση πίεσης | (4) | kPa | 18 | 12 | 6 | 18 | 12 | 6 | 18 | 12 | 8 | 18 | 12 | 8 | 24 | 16 | 10 | 24 | 16 | 10 |
| Ανεμιστήρες (αριθμός) | | n° | 1 | | | 2 | | | 2 | | | 2 | | | 2 | | | | | |
| Παροχή αέρα | | m ³ /h | 290 | 220 | 140 | 290 | 220 | 140 | 450 | 350 | 260 | 450 | 350 | 260 | 600 | 460 | 330 | 600 | 460 | 330 |
| Ηχητική ισχύς | (5) | dB(A) | 50 | 43 | 31 | 50 | 43 | 31 | 48 | 41 | 34 | 48 | 41 | 34 | 51 | 44 | 39 | 51 | 44 | 39 |
| Ηχητική πίεση | (6) | dB(A) | 42 | 35 | 23 | 42 | 35 | 23 | 40 | 33 | 26 | 40 | 33 | 26 | 43 | 36 | 31 | 43 | 36 | 31 |
| Απορροφούμενη ισχύς | | W | 12 | 8 | 5 | 12 | 8 | 5 | 13 | 7 | 4 | 13 | 7 | 4 | 17 | 9 | 6 | 17 | 9 | 6 |

| Τύπος | | 501 | 502 | 701 | 702 | 901 | | | | | | | | | | | |
|-------------------------|-----|-------------------|------|------|------|------|------|------|------|------|------|------|------|------|------|------|------|
| Θερμαντ. απόδοση (65°C) | (2) | kW | 3,74 | 3,34 | 2,59 | 6,44 | 5,66 | 4,16 | 4,95 | 4,29 | 3,66 | 8,80 | 7,48 | 6,24 | 5,73 | 5,63 | 4,74 |
| Παροχή νερού | (2) | l/h | 321 | 287 | 223 | 554 | 486 | 358 | 426 | 369 | 315 | 757 | 643 | 536 | 493 | 484 | 407 |
| Πτώση πίεσης | (2) | kPa | 10 | 8 | 5 | 7 | 7 | 3 | 20 | 16 | 15 | 16 | 12 | 11 | 12 | 11 | 9 |
| Ολική ψυκτική απόδοση | (4) | kW | 4,25 | 3,69 | 2,68 | 4,25 | 3,69 | 2,68 | 5,50 | 4,89 | 3,92 | 5,50 | 4,89 | 3,92 | 6,91 | 5,00 | 4,29 |
| Αισθητή ψυκτική απόδοση | (4) | kW | 3,18 | 2,73 | 1,94 | 3,18 | 2,73 | 1,94 | 4,30 | 3,76 | 2,99 | 4,30 | 3,76 | 2,99 | 5,68 | 3,78 | 2,97 |
| Παροχή νερού | (4) | l/h | 731 | 634 | 460 | 731 | 634 | 460 | 946 | 841 | 675 | 946 | 841 | 675 | 1189 | 860 | 738 |
| Πτώση πίεσης | (4) | kPa | 29 | 22 | 13 | 29 | 22 | 13 | 30 | 24 | 16 | 30 | 24 | 16 | 22 | 12 | 9 |
| Ανεμιστήρες (αριθμός) | | n° | 2 | | | 3 | | | 3 | | | 3 | | | 3 | | |
| Παροχή αέρα | | m ³ /h | 720 | 600 | 400 | 720 | 600 | 400 | 1140 | 930 | 700 | 1140 | 930 | 700 | 1140 | 930 | 700 |
| Ηχητική ισχύς | (5) | dB(A) | 56 | 51 | 42 | 56 | 51 | 42 | 61 | 57 | 51 | 61 | 57 | 51 | 61 | 57 | 51 |
| Ηχητική πίεση | (6) | dB(A) | 48 | 43 | 34 | 48 | 43 | 34 | 53 | 49 | 43 | 53 | 49 | 43 | 53 | 49 | 43 |
| Απορροφούμενη ισχύς | | W | 37 | 20 | 8 | 37 | 20 | 8 | 80 | 40 | 30 | 80 | 40 | 30 | 80 | 40 | 30 |

Ηλεκτρική παροχή : 230V~50Hz

- (1) Θερμοκρασία χώρου 20°C d.b.: Νερό (θερμοκρασία εισόδου/εξόδου) 70°C/60°C;
- (2) Θερμοκρασία χώρου 20°C b.s.: Νερό (θερμοκρασία εισόδου/εξόδου) 65°C/55°C (EUROVENT)
- (3) Θερμοκρασία χώρου 20°C d.b.: Νερό (θερμοκρασία εισόδου/εξόδου) 45°C/40°C (EUROVENT)
- (4) Θερμοκρασία χώρου 27°C d.b./19°C w.b.: Νερό (θερμοκρασία εισόδου/εξόδου) 7°C/12°C (EUROVENT)
- (5) Ηχητική ισχύς βάσει μετρήσεων σύμφωνα με ++Eurovent 8/2;
- (6) Η ηχητική πίεση (A-weighted) μετράται σε ανοιχτό θάλαμο 85 m³, σε χρόνο αντίληξης t = 0,5", συντελεστή κατεύθυνσης Q = 2, απόσταση r = 2,5m



Aermeac συμμορφώνεται με το πρόγραμμα πιστοποίησης EUROVENT FCH
Τα αναφερόμενα προϊόντα είναι καταχωρημένα στον κατάλογο EUROVENT www.eurovent-certification.com



Τατοΐου 100, 14452 Μεταμόρφωση, Αθήνα

☎ 210-28.43.176 /7, fax: 210-28.43.164

✉ cald@otenet.gr

💻 www.calda.gr

Aermec S.p.A.
Via Roma, 996
37040 Bevilacqua (VR) - Italia
Tel. + 39 0442 633111
Fax +39 0442 93577
sales@aermec.com
www.aermec.com



Οι προδιαγραφές και τα τεχνικά χαρακτηριστικά μπορούν να αλλάξουν χωρίς προειδοποίηση.
Έχει καταβληθεί κάθε προσπάθεια για την ακριβή αποτύπωση των δεδομένων,
χωρίς αυτό να αποκλείει την περίπτωση λάθους ή παραλείψεων.

Cod. DFCZUY_01